

2/2-Wege-Einbauventil-Deckel (Cartridges)

NG 16 - 100 : nach DIN 24342

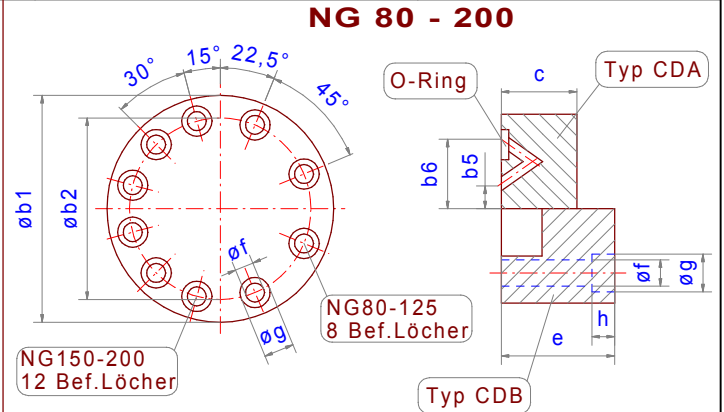
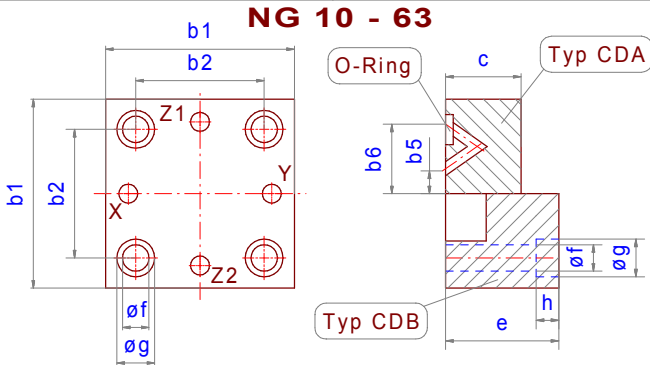
Ersetzt: 11/97

D 10 500.1

NG 10 - 200

PN bis 420 bar

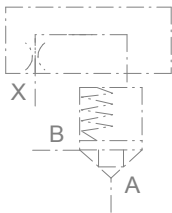
Druckausgabe:01/19



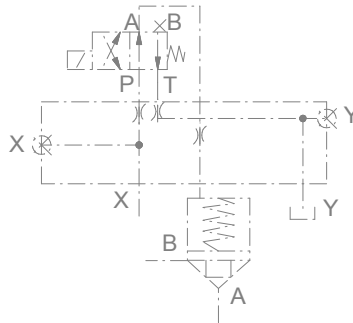
Typ	NG	b1	b2	b5	b6	c	e	øf	øg	h	O-Ring
CD 10	10	45	30			16		7,5	12	7	4x1,5
CD 16	16	65	46	8	23	20		9,5	15	9	7,65x1,78
CD 25	25	85	58	10	29,5	30		13,5	20	13	7,65x1,78
CD 32	32	102	70	13,5	35,5	40	45	17,5	26	17	7,65x1,78
CD 40	40	125	85	18	48	50	70	21,5	32	21	12,37x2,62
CD 50	50	140	100	24	62	70	70	21,5	32	21	15,55x2,62
CD 63	63	180	125	29	72	70	85	32	48	32	18,72x2,62

Typ	NG	øb1	øb2	b5	b6	c	e	øf	øg	h	O-Ring
CD 80	80	250	200	34	100	68	95	25,5	38	25	26,58x3,53
CD 100	100	300	245	46	122,5	75	105	32	48	32	34,52x3,53
CD 125	125	365	300	70	150	105	120	38	57	37	40,87x3,53
CD 150	150	420	355		177,5			38	57	37	
CD 200	200	600	510	120	255		150	50	75	49	

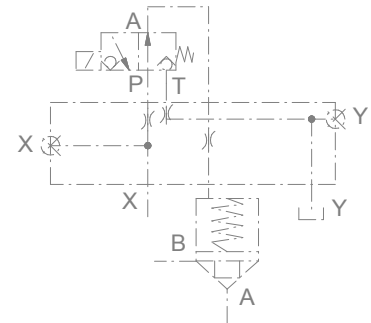
CD...N1



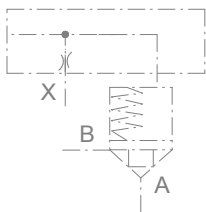
CD...SW1



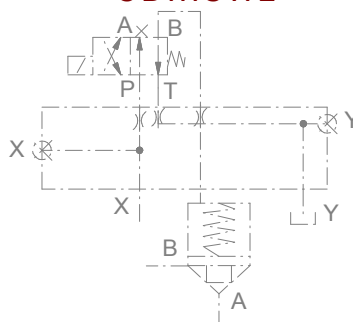
CD...SV



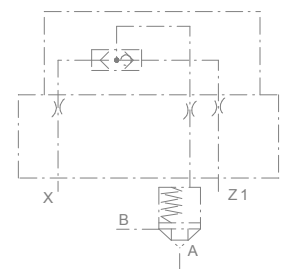
CD...N2



CD...SW2



CD...W



Bestellbeispiel:

CDA 10 N M *

Klartextzusatz

CDA = Deckel mit planer Dichtfläche
CDB = Deckel mit radialer Dichtfläche

Nenngröße

Druckmedium:
M=Mineralöl ; W=Wasser
S=schwer entflammbare Flüssigkeiten

N1 =Standard-Ausführung ohne Fernsteueranschluß
N2 =Standard-Ausführung mit Fernsteueranschluß
W = für Wechselventil

SW1= für 4/2-Wege-Schieber P-T-A
SW2= für 4/2-Wege-Schieber P-T-B
SV = für 3/2-Wege-Sitzventil

*=z.B. optionale Düsen: Düse in X ø0,5mm

NG 10 und 16 : nur N1 , N2
NG 25 - 200 : alle Möglichkeiten